

NORMAN[®]
SHUTTERS. BLINDS. SHADES.

ノーマンジャパン株式会社

www.norman.co.jp

0120-051-507

SDS-12 2026 04

NORMAN[®]
SHUTTERS. BLINDS. SHADES.

Smart Drape[™]
Shades
スマートドレープシェード



バトンタイプ | 窓枠天井付け | 採光生地 | プレーン | カラー:F1329 ライトグレー



目次

作品集	2
NORMAN® とは	16
NORMAN® スマートドレープシェードについて	18
■ U型シェードが織り成す美しい意匠の秘密	19
■ ブラインドを凌ぐ機能性、広がる暮らしの可能性	20
■ ウォークスルー自在なバーチカル	22
■ お手入れしやすい、かんたん着脱機構と防汚処理済生地	23
■ 課題を解決するヘッドレール連結機構	25
上質な空間をつくる洗練された意匠性	27
■ 電動タイプ	28
■ 2種類の操作メカ	31
■ こだわりのデザイン	32
■ カラーラインナップ	34
機能レベル別生地分類	37
快適にご使用いただくために	38
人にやさしく、環境にやさしい	39

作品集

柔らかく動く、自由に動ける、
光と寄り添う新しい暮らし

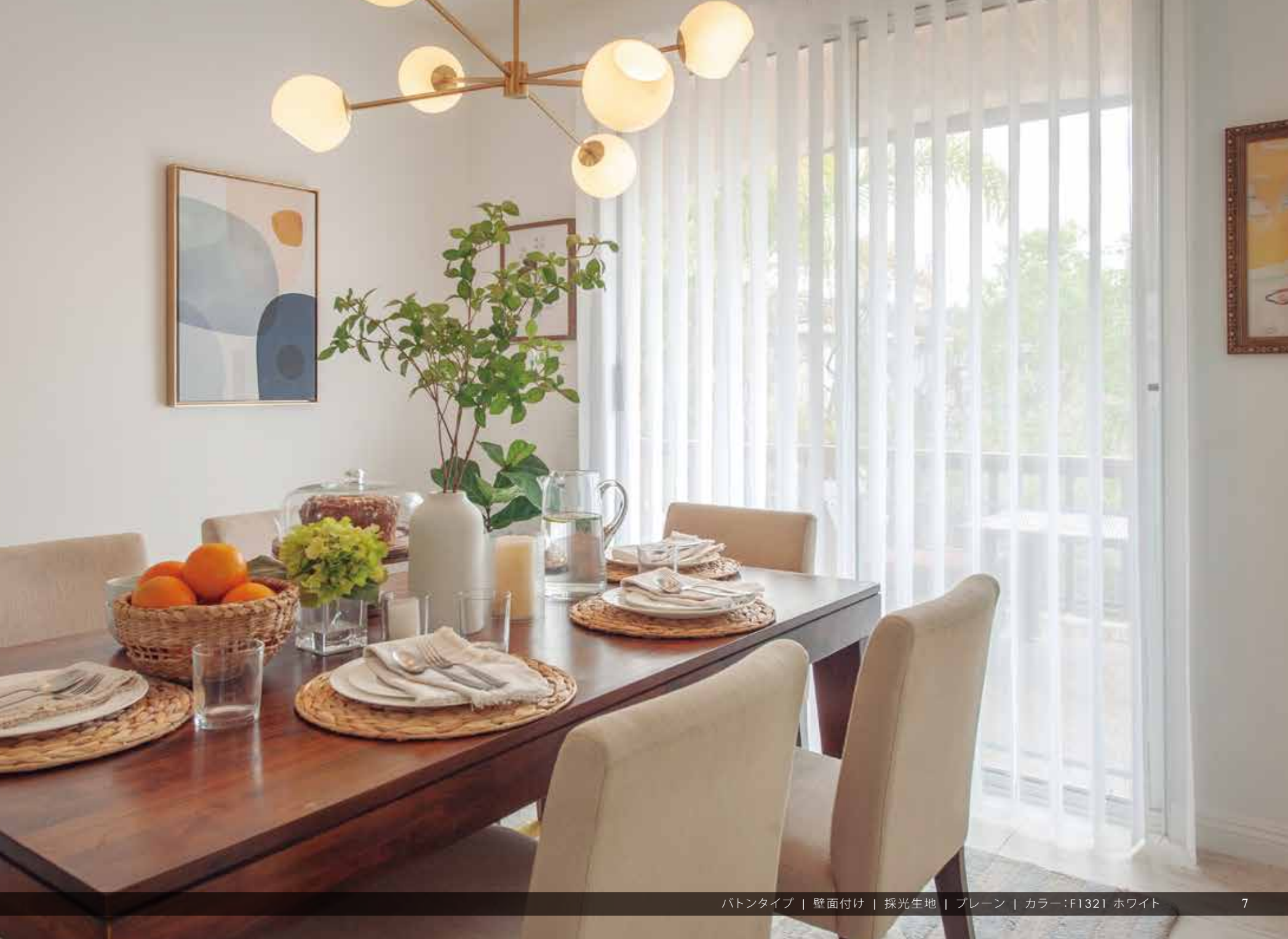


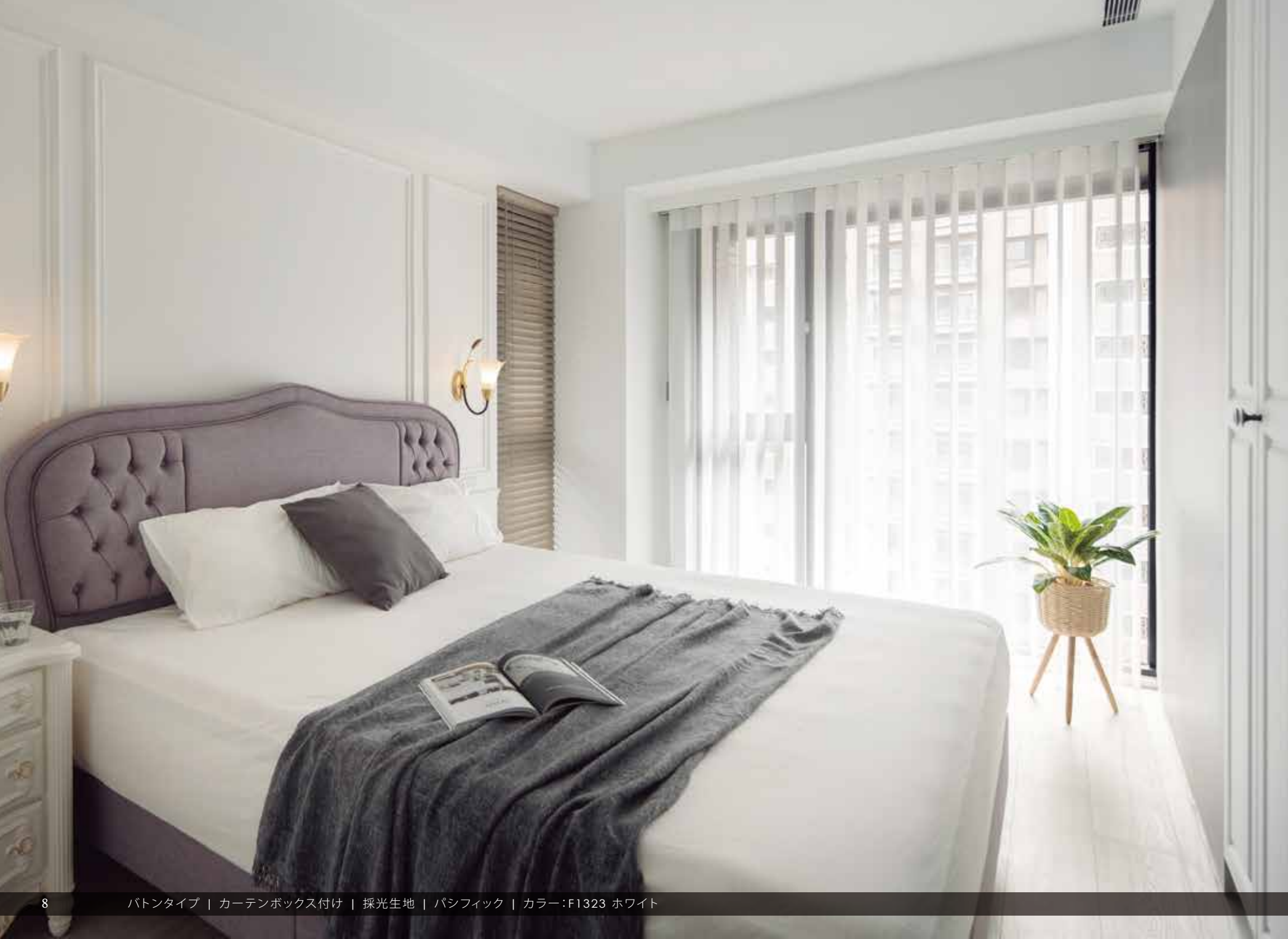


























NORMAN® とは



NORMAN USA カリフォルニアオフィス

NORMAN® グループ グローバルネットワーク

1974年に台湾で創業し、竹製すだれの生産から始まったノーマンブランドは、欧米を中心に20以上の国と地域で愛用され、毎年3,000万台以上のブラインド・シェード・スクリーンを市場に送り出しています。2024年は売上約1,407億円を記録。世界を代表するブラインドメーカーに成長しました。

住宅や施設など、どんな建物にも存在する「窓」。そんな窓の魅力を存分に引き出し、もっと美しく、さらに機能的にするために、業界の常識を超える革新的な製品を生み出し続けています。

窓まわりから、すべての人々の生活をより快適に。
ノーマンはあなたにとって理想的な窓づくりのパートナーです。

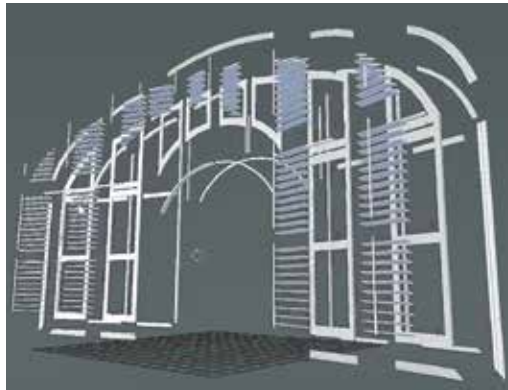


業界内世界最大級の
工場で一貫したものづくり



NORMAN® は自社製品の製造工程に「トヨタ生産方式」を採用。
材料の選別に始まり、加工・裁断・組立・検査、そして出荷に至るまで、数十の工程全てを自社工場に厳しく管理しています。
専門の訓練を受けたスペシャリストたちにより、高い技術の結晶が完成します。

感動レベル！
ミリ単位のオーダーメイド



“窓に合うものを探す”だけではなく“窓に合わせた製品をつくる”。
その信条をもとに、お客様の要望に合わせて、すべて1ミリ単位のオーダーメイドで製作します。
緻密な計算と社内の一括管理により、最高の品質と正確な仕上がりをお届けします。

専門メーカーならではの
サポート体制



専門メーカーだからこそその深い製品知識と経験豊富なスタッフが多数在籍。
製品選びのお悩み段階から、現地での採寸・施工、さらに設置後のフォローに至るまでしっかりサポートいたします。
製品設置までの不安な点は、ぜひお気軽にご相談ください。



未来に繋げる、持続可能な開発

ノーマングループはグローバルカンパニーとして、「単に製品を作ればいい」とは考えていません。
自然に配慮した素材調達と製品開発、改善を続けるゼロエミッション工場、さらに途上国における雇用創出・促進などサステナブル(持続可能)な社会をつくることを使命と考え、あらゆる分野で先進的な取り組みを実施しています。



NORMAN® スマートドレープシェードについて



バトンタイプ | 壁面付け | 採光生地 | サークルN | カラー:F1127 ホワイト

暮らしを優しく包み込む、やわらかく自由な窓

固定観念にとらわれず、快適な窓辺を自由にイメージしてみましょ。刺激の強い直射光はやさしい光に調節し、開放的な視界は確保しながら、時には部屋内のプライバシーも守りたい、それでいて出入りは自由かつ安全に。



製品詳細紹介ページ

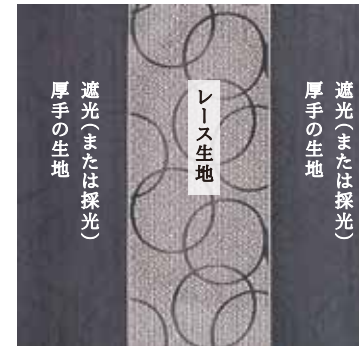


U型シェードが織り成す美しい意匠の秘密

独立したU型立体シェードを、美しくかつ機能的に連結した NORMAN® ならではのプロダクトデザインは、これまでになく採光体験をもたらす新しいウィンドウトリートメントを生み出しました。



三面生地を採用と活用



シェードは厚手生地部とレース生地部で構成されています。



U型曲面にレースが配置されるよう機能的な懸架デザインを実現。

レール&吊り機構部



美しさと機能性を極限まで追求したレール機構デザイン。

まずは光漏れの可能性を最小限に抑え、調光精度を追求。さらに、それぞれ独立した生地群をまるで1枚のレースカーテンのように懸架できるランナー・クリップを実現。

これは、細部にまでこだわり尽くした NORMAN® プロダクトデザインの結晶です。

🔷 ブラインドを凌ぐ機能性、広がる暮らしの可能性

窓辺の様々な願いも、思い通りに操作いただけます。

採光・遮光・プライバシー調整も細かく柔軟に、換気も出入りも自由自在。

レースカーテンのような柔らかさとブラインドを凌ぐ機能性で暮らしをさらに快適にします。

レースカーテンのように柔らかくて美しい
U型シェードの最大採光状態



ボタンを回転させるだけで、調光も思いのまま
ボタン操作と同じ方向にシェードが回転する直感仕様



中央寄せもできる両ボタンタイプ
窓辺の環境に合わせて、フレキシブルな開閉が可能



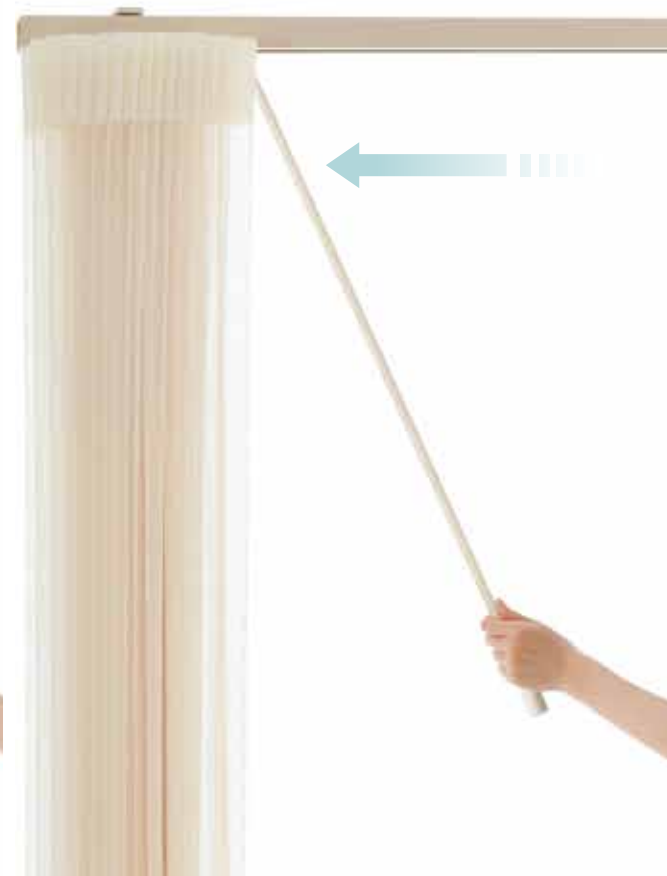
最大99.99%遮光



開口途中でもシェード回転操作可



美しくすっきりとした収まり



※ 単窓(片ボタン)の場合、右寄せ/左寄せのいずれかをご選択いただけます。

〈子育て世帯に嬉しい、チャイルドセーフティ標準仕様〉

風も人も自由に通り抜け。ウォークスルー自在なバーチカル

シェードごとに独立したU型生地はそれぞれ高い形状記憶性能を持ち、
風に煽られたときにも自然にもとの形状に戻ります。
これによりボトムコードなどの機構を排し、シェードを閉じた状態でどこからでも
通り抜けができ、室内室外をウォークスルーが可能となりました。



reddot winner 2020
best of the best



審査委員長特別賞



製品イメージ動画



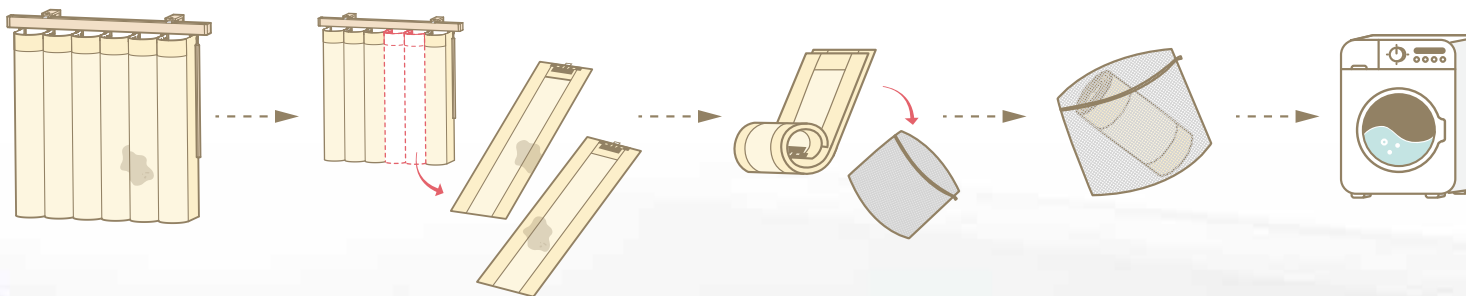
お手入れしやすい、かんたん着脱機構と防汚処理済生地

防汚処理済のシェードは、こまめにほこりを落としていただくだけで長期間美しいイメージをお楽しみいただけます。生地1枚ごとの着脱が簡単になる独自のクリップ式懸架法を採用。気になる汚れは該当シェードのみを取り外し、固く絞った布などで汚れを落としましょう。洗濯機での水洗いも可能です。※

生地は高い形状記憶性能を有しており、洗濯後にはアイロンがけ(低温・スチームモード推奨)するだけで形状を回復することができます。また、生地が破損してしまったときも該当の生地のみのお買い求めもできます。



洗濯方法紹介動画



【洗濯方法】

洗濯したいシェードのみを洗濯ネットに入れ、弱水流の洗濯モードあるいは手洗いで優しく洗濯してください。しわがよるのを避けるため、なるべく脱水機能は使用せずに乾かしてください。



様々な課題を解決するヘッドレール連結機構

『ヘッドレールを分割&連結する』という新発想。

これまでカバーしきれなかった幅広な窓にも、連結機構により最長7.2mまでの幅に対応できます。

さらにヘッドレールを分割することで、「レールがエレベーターに入らない」等の運送課題を解決する画期的な製品へと進化しました。ジョイントしているのが気にならないほどのスムーズな操作性で日々の窓辺の快適性を実現します。

連結最長
7.2mまで
対応可能

連結レールとは気づかないスムーズな
ジョイント部のデザイン

シャフト部分までジョイントで仕上げた
ディテールデザインへのこだわり







滑らかなランナー動作を叶える
細やかな工夫と匠の仕上げ







上質な空間をつくる 洗練された意匠性

-  電動タイプ
-  2種類の操作メカ
-  こだわりのデザイン
-  カラーラインナップ



アレクサ!
スマートドレープシェードを開けて!

NEW

未来への扉、電動で変わる豊かな暮らし

これまでご要望を多くいただいていた機能が、新しいHUBの登場でついに実現します。
NORMAN®の複数の電動製品をひとつのリモコンで操作できたり、アプリのインストールで直感的な操作も可能。
さらにスマートホームシステムにも対応し、音声操作もできるようになりました。



ShadeAuto™ HUB

ShadeAuto™ HUBの機能

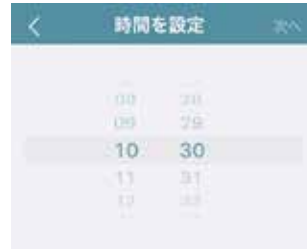
新しいHUBと製品のペアリングで、利便性が飛躍的に向上します。
さらに専用アプリをインストールすると、直感的な操作や、遠隔操作・タイマー制御機能もご利用いただけます。

遠隔操作



自宅にいなくても、
アプリ上で開閉操作ができます。

タイマー制御



時間を設定すると、
自動的に製品が開閉します。

電池残量確認



アプリ上で電池残量の
確認ができます。

直感操作や便利な機能を搭載したオリジナルアプリ



ShadeAuto™ App

「ShadeAuto™ App」は、Androidおよび
iOSスマートデバイスで利用可能です。

ShadeAuto



対応製品とモデル

7つの製品を一括して操作できます。

- ウッドシャッター 電動タイプ
- ハニカムエコスクリーン 電動タイプ
- スマートドレープシェード 電動タイプ
- ロールスクリーン 電動タイプ
- パーフェクトシアースェード 電動タイプ
- ローマンシェード 電動タイプ
- フルイールスクリン 電動タイプ

スマートホーム化とは？

音声操作



直感的に音声でシェードを
操作できます。

スマートホーム化(Smart Home)とは、家庭内のさまざまな
機器や設備をインターネットに接続し、リモート操作や自動化を
通じて、より便利で快適な生活を実現する暮らしのことです。
インターネット回線とスマート家電があればいつでも取り入れる
ことができます。



ウッドシャッターはSmartDial™、ウッドシャッター以外の製品は、
SmartDial™かりモコンをお選びいただけます。



リモコン



SmartDial™

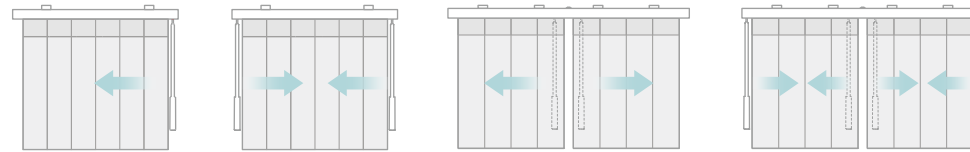


細やかな調整も簡単に一選べる2種類の操作メカ

窓の大きさや取付位置の高さ、暮らしの要望に合わせて、2種類の操作メカからお選びいただけます。

ボタンで操作するとシェードが回転し、
ブラインドと同様に調光角度やプライバシーを調整できます。

ボタンタイプ



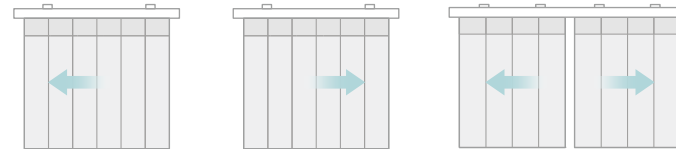
単窓*(片ボタン) 単窓(両ボタン) 連窓(両開き・中央ボタン) 連窓(両ボタン)

※ 単窓(片ボタン)の場合、右寄せ/左寄せのいずれかをご選択いただけます。



電動タイプ

スタイリッシュなリモコンで直感的な操作ができる電動タイプ。
複数の窓があるお部屋や、吹き抜けなど高所の窓におすすめです。



単窓 左寄せ 単窓 右寄せ 単窓 両開き

※ 電動タイプは単窓のみ。

最高の機能性に芸術的な意匠を添える、こだわりのデザイン

NORMAN® スマートドレープシェードは、これまでにない機能性に意匠性を兼ね備えた画期的なプロダクトです。その美点を暮らしへ効率的にフィードバックできるよう、部品の1つに至るまでデザインにこだわりを尽くしました。

お気に入りのパターンカラーで窓辺を飾りましょう

やわらかな動きであなたのお部屋を彩る生地は、レース生地での採光から1級遮光まで、幅広い採光パターンを実現します。窓に最適なイメージをお選びください。



都会的な意匠で窓辺を彩るアルミ製ヘッドレール

柔らかい動きと、心を癒す揺らぎで窓辺を彩るシェードとは対照的に、プロダクトを機能的に支えるヘッドレールやブラケットは直線のイメージ。都会的でモダンな意匠と、スムーズな動きを両立する機能的なデザインです。



直感的なボタン操作

開閉も調光もスタイリッシュなボタンで直感操作。
先端にはクッションを標準装備しているので、リビングでも子ども部屋でも安心してお使いいただけます。



細部の仕上げを統一し 高級感を演出

ヘッドレール、ブラケット、サイドキャップ、
操作ボタンなどを同じ仕上げで統一しました。細かいデザインにこだわることで、
まとまりあるイメージを演出しています。



カラーラインナップ ～ やわらかな窓辺を演出するパターン & カラー ～

風にそよぐ動きを生み出す独立した生地たちは、光との相性も考慮し厳選された唯一無二の存在です。透け感も美しく、あなたの窓に最適なイメージを選ぶことができます。その魅力にあなたも心惹かれることでしょう。

※ 使用状態(厚手生地を重ね、全閉した状態)で行った試験結果により、生地性能を評価しています。生地パターンによる性能差はありません。
※ アイコンで表示している生地性能数値の詳細は、P37をご参照ください。

採光生地

94.3%～99.4% UVカット率
★ 遮 可視性
★★★★ プロテクト プライバシー
★★★～★★ 中～低採光 透光性

プレーン



パシフィック



クラール N



※ 「プレーン」と「クラールN」の織パターンは同一で、防炎性能が異なります。

セレーン N



※ 「パシフィック」と「セレーンN」の織パターンは同一で、防炎性能が異なります。

コロナド N



F1585
ホワイト



F1587
ライトグレー

ティアドロップ N



F1592
ホワイト



F1594
ライトグレー

サークル N



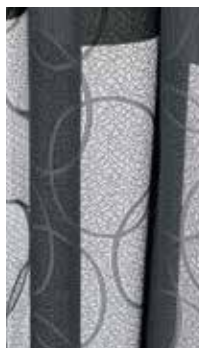
F1127
ホワイト



F1131
アイボリー



F1135
ライトグレー



F1139
グレー



F1143
チャコール



F1316
コットンウッド



F1320
プラチナ

ウォーターフォール N



F1663
ホワイト



F1664
シルバークレイ



F1665
チャコール



F1964
ウォームホワイト



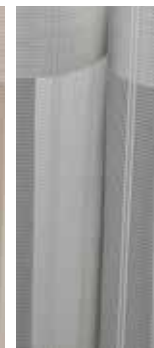
F1965
フォグミスト



F2038
レディッシュブラウン



F2039
マリプベージュ



F2040
シャドウ



F2041
ラテ



F2042
エンピリカルグレー



ストライプ

遮光生地 《1級遮光》

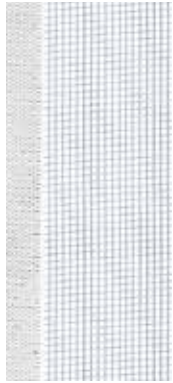
99.99%~
UVカット率

★
遮
可視性

★★★★
プロテクト
プライバシー

☆
1級遮光
透光性

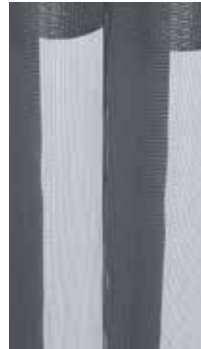
ダーキング N



F1351
ソフトホワイト



F1352
クレマ



F1353
オリーブアッシュ



F1603
ライトグレー

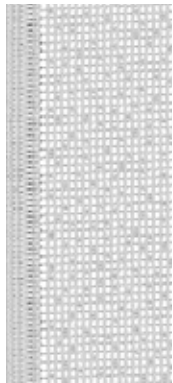


F1604
コットンウッド



F1172
カーボン

プレーン N



F1854
ソフトホワイト



F1855
クレマ



F1856
コーヒー



F1857
カーボン



F1858
ライトグレー



F1859
コットンウッド

パシフィック N



F1860
ソフトホワイト



F1861
クレマ



F1862
コーヒー



F1863
カーボン



F1864
ライトグレー



F1865
コットンウッド

※「ストライプ」と「ダーキングN」の織パターンは同一で、防火性能が異なります。

機能レベル別生地分類

※ 使用状態(厚手生地を重ね、全閉した状態)で行った試験結果により、生地性能を評価しています。

可視性、プライバシー、透光性という3つの特性から、お客様のご要望にあった生地をお選びいただけます。

可視性 室内から見て、室外の景色が見える度合い。

レベル				
説明	室外の景色が見えない。	外が明るいとときのみ、景色のシルエットが微かに見える。	窓外の景色がぼんやりと見える。	レースカーテンと同様の可視レベル。

透光性 採光透過量と調節のレベル。
採光レベルは自社基準による分類、遮光レベルは遮光性能試験 JIS L1055 A法10万Lxにより分類しております。

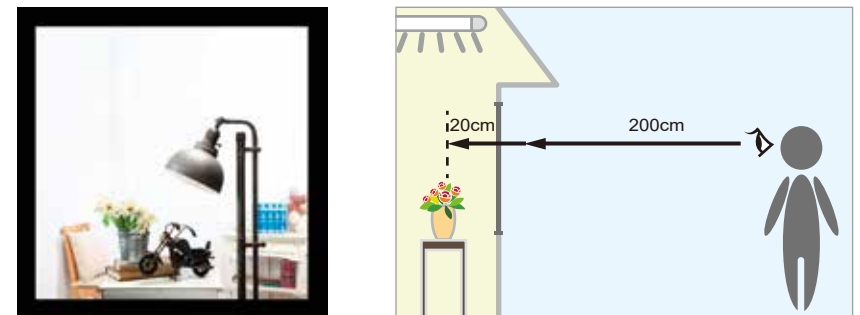
レベル	説明	
透けやすい	高採光★★★★	直射日光の刺激を抑え、柔らかな光を取り入れることができる。 レースカーテンと同等
	中採光★★★	刺激をおさえた優しい光だけを取り入れることができる。
	低採光★★	ごく繊細な光を取り入れることができる。
透けにくい	2～3級遮光★	遮光率99.4%～99.99%未満 試験方法 JIS L1055 A法10万Lx
	1級遮光☆	遮光率99.99%以上 試験方法 JIS L1055 A法10万Lx

プライバシー 夜間、明かりがついている部屋の様子が、外から透けて見える度合い。

レベル				
説明	室内にある物の形と影がまったく分らない。	室内にある物の形は分らないが、影がぼんやりと分かる。	室内にある物の形がぼんやりと分かる。	室内にある物の形が分かる。

室内側20cmの位置に物を置き、室外側の200cm離れたところから室内を見た状況での、生地の透け具合を検証しました。

プライバシー実験



※ 公的試験または当社基準での検証結果に基づいたランク分類です。
全ての環境下・条件下での効果を保証するものではありません。予めご理解いただいたうえで、生地選びの目安としてお使いください。

快適にご使用いただくために

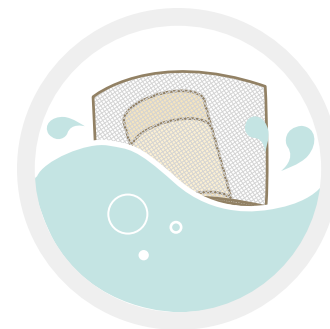
環境や状況に伴う製品の変化について

- 使用状況により生地にしわやヨレが生じることがあります。また、生地ロットの違いにより生地の端が直線に揃わない場合もありますがこれは素材の特性です。品質には影響しませんのでご安心ください。低温スチームアイロンなどを使用すると、しわやヨレを軽減できますのでお試しください。
- 本製品は柔らかな雰囲気とU字型の意匠を活かしたのですが、生地の特性上、下端のU型シェーブが完全に表現できないことがあります。隙間が生じる場合もございますがこれは正常な現象です。特に高さのある製品ではより顕著になる場合がありますので、予めご了承ください。



定期的なお手入れ

定期的にはこりを取り除くことで、長期間美しい生地を保つことができます。使用によるしわなどは、低温スチームのアイロンなどで整えることができます。ただし、ほこりが堆積した状態で水気を吸うとシミの原因となるためご注意ください。また、水濡れを繰り返すことで防汚効果が低下するため、こまめにほこりを取り除くことをおすすめします。



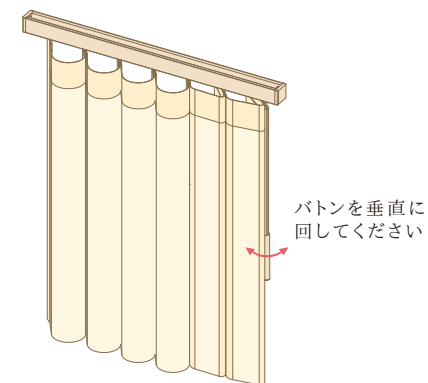
シェードの向きの異常について

- 障害物やはずみにより回転機構部の停止位置にバラつきが生じ、シェードの向きが異常となることがありますが、これは故障ではありません。以下の手順で元に戻すことができます。

左寄せの製品 バトンを最大限右に回し、力を入れて5～6回程度カチカチ音がするまで回します。その後、左に回してください。バラつきが解消したかどうかを確認してください。

右寄せの場合 バトンを一番左まで回し、力を入れて5～6回程度カチカチ音がするまで回します。その後、右に戻し、バラつきが解消したか確認してください。

以上の手順で元の状態に戻すことができます。



人にやさしく、環境にやさしいNORMAN® スマートドレープシェード

シックハウス症候群を引き起こす原因物質の一つとされるホルムアルデヒド。

日本国内の試験機関で JIS A 1901(小型チャンバー法)を用いた試験を行った結果、NORMAN® スマートドレープシェードからは、ホルムアルデヒドが検出されませんでした。スマートドレープシェードは、小さなお子様がいらっしゃるご家庭など、どなたにもご安心してお使いいただけます。

※ ホルムアルデヒド測定試験方法: JIS A 1901

※ 試験機関: 一般財団法人ボークン品質評価機構

F☆☆☆☆認定試験と同一のもの





生地に生じる自然現象について

極端な環境下では、生地が伸びたり損傷する可能性があるため、事前にご注意ください。

色の变化について

- 日照時間や環境によって、色が変わる場合があります。
- 紫外線により、生地が退色することがあります。通常、生地が重なっている部分は日光の影響を受けにくく、直射日光を浴びる部分よりも色あせが遅くなります。
- 生地のパターンや色には、ロットによる違いがある場合があります。同じ部屋で使用する場合は、同時期に注文することをおすすめします。

しわについて

- 洗濯後や長期間の輸送により、生地にしわができることがあります。多くの場合、数日間レールに吊るしておくとしわは解消されます。低温スチームのアイロンなどを使って解消することもできます。

製品保証

この度は弊社製品をご検討いただき、誠にありがとうございます。
当製品は厳密な品質管理のもとお届けしておりますが、
万が一、保証期間内に故障した場合は無償にて修理させていただきます。

保証期間:ご購入日から3年間

保証に関する詳細やご使用中に不具合を感じた際は、
公式サイト「故障かなと思ったら」ページをご参照ください。

- ※ 写真は印刷のため、実際の色と異なる場合がございます。
現物または弊社提供のサンプルなどでご確認ください。
- ※ 一部画像は海外向けの製品仕様となります。
- ※ 各仕様は品質改良に伴い予告なく変更する場合がありますのでご了承ください。
- ※ 本パンフレット掲載内容および写真・図版の無断転載はかたくお断りします。
- ※ 一部、CGによるイメージ画像を含みます。
- ※ 本パンフレット掲載の製品および内容は2025年9月現在のものです。

すべての暮らしを豊かにする、多彩な窓まわり

空間のイメージは、人々の満足と快適感に大きな影響を与えます。日々の暮らしを過ごす場所、お客様を迎えるお部屋、子供たちが楽しむスペース、そして大人がリラックスする場所。

私たちの窓まわり製品は、千差万別の開口部(窓や間仕切り)や用途に対応する多彩なラインナップであなたの希望を叶え、快適さと豊かさを追求します。NORMAN®プロダクトで、ライフスタイルをより一層心地よく魅力的なものに。



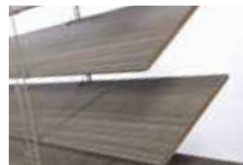
ウッドシャッター



桐ウッドブラインド



ウエスタンレッドシダーブラインド



グランドウッドブラインド



アルミブラインド



ハニカムエコスクリーン



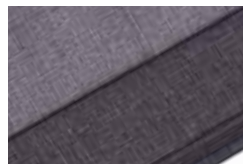
スマートドレープシェード



パーフェクトシアージュード



ロールスクリーン



ローマンシェード



フイルスクリーン

受賞歴

NORMAN®の製品は、世界中の権威あるデザイン賞を多数受賞しています。



受賞内容一覧

公式SNSアカウント

役立つ窓まわり情報や最新施工例を発信しています。

